



Terremoto Italia Centrale – Agosto 2016

**Direzione Nazionale Soccorso Alpino e Speleologico CNSAS
Ufficio Stampa**

Allertamento

Evento

- Evento sismico alle ore 3.36 del giorno 24 agosto 2016 – Epicentro Accumuli (RI)

Informazioni

- Contatto con Stazione CNSAS Rieti
- Contatto con Servizi Regionali Lazio, Umbria, Marche
- Contatto con DPC e centrale operativa 118 di Rieti

Attivazione

- Alle h. 4.15 invio ad Amatrice, Accumuli e Pescara del Tronto di squadre CNSAS da Rieti e Ancona

Primi Soccorsi



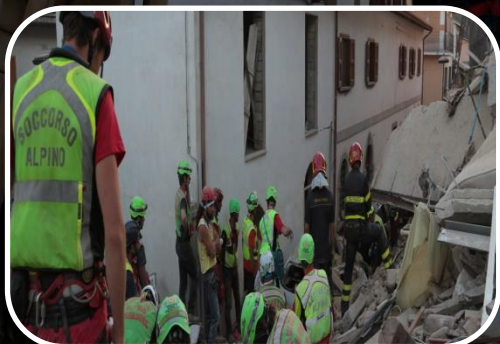
Amatrice



Accumuli



Illica



Pescara del Tronto



Sommati



Altre località minori

Movimentazione personale



Trasporti
prioritari

Prima fase
(10 h)

**SERVIZI
REGIONALI:**

Lazio

Abruzzo

Umbria

Marche

Seconda
fase (dalle
10h a 5 gg)

**SERVIZI
REGIONALI:**

Tutte le regioni
italiane (esclusa
Sardegna)

Catena direzionale CNSAS

The image shows an organizational chart overlaid on a background photograph of emergency workers in a disaster zone. The workers are wearing green helmets and high-visibility vests, standing amidst rubble and damaged buildings. The chart consists of several colored boxes connected by lines, representing the hierarchy of the CNSAS directional chain.

Dipartimento
Protezione Civile

Presidenza
Nazionale CNSAS

Sala Italia

COC Rieti

COC
Ancona

Dati statistici

24 agosto – Giorno della scossa

Uomini impegnati: Nella prima giornata hanno operato sul campo 112 operatori del CNSAS, con 13 unità cinofile e 10 medici.

Zone di operazione: Amatrice, Accumuli, San Lorenzo e Flaviano, Sommati, San Lorenzo a Pinaco, Configno, Pescara del Tronto

Estrate dalle macerie: 42 feriti, 38 persone decedute

Dati statistici

25 agosto – Seconda giornata operazioni

Uomini impegnati: Nella seconda giornata hanno operato sul campo 153 operatori del CNSAS, con 21 unità cinofile e 16 medici. Il CNSAS ha inserito e coordinato nelle proprie squadre anche cinofili della PC, GDF e Corpo Forestale dello stato.

Zone di operazione: Amatrice, Accumuli, Pescara del Tronto

Estrate dalle macerie: 13 feriti, 24 persone decedute

Dati statistici

26 agosto – Terza giornata operazioni

Uomini impegnati: Nella terza giornata hanno operato sul campo 187 operatori del CNSAS, con 19 unità cinofile e 16 medici. Il CNSAS ha inserito e coordinato nelle proprie squadre anche cinofili della PC, GDF e Corpo Forestale dello stato.

Dati statistici

26 agosto – Terza giornata operazioni / 2

Zone di operazione: Amatrice, Pescara del Tronto e 38 piccoli paesi della provincia di Rieti. Le zone periferiche e più lontane sono state raggiunte dalle squadre del CNSAS con elicotteri del Corpo Forestale dello Stato dall'elisuperficie di Amatrice. Censite le persone residenti che non hanno abbandonato le case e analizzate le richieste di materiali, cibo e farmaci. Report compilato e consegnato alla struttura nazionale di PC per garantire forniture urgenti alla popolazione.

Nuclei familiari ancora nel territorio: 60 nuclei familiari che non hanno abbandonato le zone danneggiate nei paesi della provincia di Rieti.

DATI TOTALI RELATIVI ALLE OPERAZIONI DEL CNSAS

Persone trovate vive: 55 feriti gravi estratti, molte persone colpite e ferite da calcinacci

Morti: 62 persone decedute

Tecnici impegnati: 421 giornate/uomo

Cinofili impegnati: 53 unità cinofile CNSAS

Personale sanitario CNSAS: 42 giornate/uomo

Provenienza: Tutte le regioni d'Italia, comprese isole Sicilia e Sardegna

CONSIDERAZIONI

**Velocità
operativa**

**Struttura
nazionale**

Strumenti

**Risorse
specifiche**

CONTATTI

Ufficio Stampa CNSAS

Mail: coordinamentostampa@cnsas.it

Web: www.cnsas.it

Facebook: www.facebook.com/soccorsoalpinocnsas

Twitter: [cnsas_official](https://twitter.com/cnsas_official)



Dedicato agli uomini del CNSAS delle zone terremotate, che hanno perso famigliari, case, ricordi.

A chi di loro ha indossato comunque in quei giorni la nostra divisa, ha scavato e salvato vite umane.

La loro forza è il nostro esempio.